

**CHEM LINK**

**Construction et Maintenance**

Téléphone : 800-826-1681  
Télécopieur : 269-679-4448  
353 E. Lyons Street  
Schoolcraft, MI 49087

[www.chemlink.com](http://www.chemlink.com)

**Description du produit**

Les joints d'étanchéité pour ouvertures **E-Curb** remplacent les manchons d'étanchéité en métal préalablement utilisés par des bordures prémoulées versatiles et des scellants versables. Le système **E-Curb** de CHEM LINK peut habituellement être installé en moins de 15 minutes et élimine la nécessité d'installer des solins ou une fixation mécanique.

Les **E-Curbs** sont conçus pour être utilisés sur du bitume modifié granulé, de l'asphalte et du coaltar multicouches. **E-Curbs** est spécifié pour les membranes de toiture monocouches en PVC, EPDM, PIB et TPO. Les **E-Curbs** sont hautement versatiles pour sceller les ouvertures autour des supports pour panneaux solaires, CVC, électricité et tous types de supports. Un apprêt pour TPO doit être utilisé avec des membranes de toiture en TPO monocouche.

Lorsqu'il est installé correctement, le système **E-Curb** forme un joint d'étanchéité en caoutchouc durable autour des éléments de pénétration de toutes les grandeurs. Une garantie du fabricant prolongée contre les fuites est mise en œuvre lorsque CHEM LINK reçoit le bon de garantie dûment rempli et une preuve d'achat du produit.

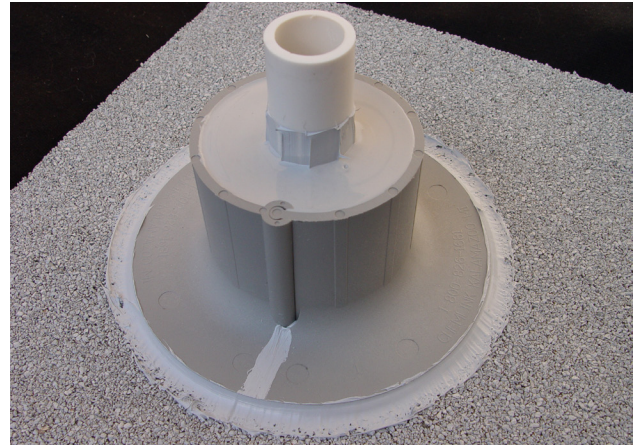
**Caractéristiques spéciales**

- Installation rapide – Le moule léger à emboîtement diminue la main d'œuvre de façon significative.
- Excellente adhérence à la plupart des matériaux de toiture.
- Aucun solin ou fixation mécanique nécessaire.
- Température de service de -40 °F à 200 °F (-40 °C à 93 °C).
- **1-Part®** permet le mouvement et il est suggéré de l'utiliser sur toutes les membranes à surface granulée et les détails devant accommoder des mouvements excessifs.
- Pour les applications à des toits en pente, substituer **DuraLink 50**, scellant et adhésif sans affaissement, à **M-1®** et à **1-Part**.

**Restrictions**

- Veuillez contacter le service clientèle pour des renseignements sur les directives d'application à des températures inférieures à 32 °F (0 °C).
- Ne pas installer si de la pluie est prévue dans les 4 heures.
- Ne pas utiliser sur de l'Hypalon ou une membrane APP à surface lisse de bitume.  
Pour l'APP à surface lisse, passer au chalumeau une surface réceptrice granulée d'APP avant l'installation.
- Un apprêt pour TPO doit être utilisé pour les applications sur TPO.
- Ne pas mettre d'apprêt d'asphalte sur les surfaces de liaison.
- Ne pas utiliser de ciment bitumineux comme scellant temporaire. Utiliser **M-1** à cette fin.
- Les ensembles **E-Curb** sont conçus pour contenir assez de **1-Part** pour remplir chaque bordure en tenant en compte du déplacement. Consultez l'outil de calcul du volume de produit nécessaire dans la section des ressources pour entrepreneurs à [chemlink.com](http://chemlink.com).

Dernière révision : 05/16/16  
Document n° DS1350FR



**Composants du système E-Curb**

- Anneaux, bordures droites et angles extérieurs **E-Curb**.
- **M-1** est un scellant et un adhésif structural utilisé pour lier les composants **E-Curb**, en scellant et en apprêtant l'ouverture.
- **1-Part** durcissant à l'humidité les produits de scellement sont utilisés pour former un joint durable et étanche autour des ouvertures de la toiture.

Les composants prémoulés **E-Curb** sont constitués de résine de nylon légère. Le **E-Curb** mesure 2 po (50 mm) de haut et est offert dans une variété de formes et de grandeurs. Les grandeurs offertes comprennent : des pièces circulaires divisées en deux ayant des diamètres intérieurs de 3, 4, 5, 6 ou 9 pouces (75, 100, 150 et 225 mm). Les pièces de coin qui ont un rayon de 2 pouces (50 mm) et des pièces droites de 8 pouces (200 mm) sont aussi offertes pour créer de plus grosses formes. La surface extérieure ne réagit pas à la glace, à la corrosion, aux rayons ultraviolets et aux accumulations d'eau.

**M-1** comme scellant ou adhésif structural est un mastic durcissant à l'humidité autosupporté et durable. Des cartouches de **M-1** sont fournies dans chaque ensemble **E-Curb**.

**1-Part** est un scellant versable durcissant à l'humidité hautement flexible et autonivelant qui élimine le l'étape du malaxage. Il est composé de caoutchouc solide à 100 %, a un contenu en COV très bas, ne fond et ne rétrécit pas et est résistant à la détérioration. Il est offert en cartouches de 10,1 et de 28 oz (300 ml et 828 ml) ou en sachet de ½ gallon (1 892 ml). Le produit non utilisé peut être refermé et réutilisé.

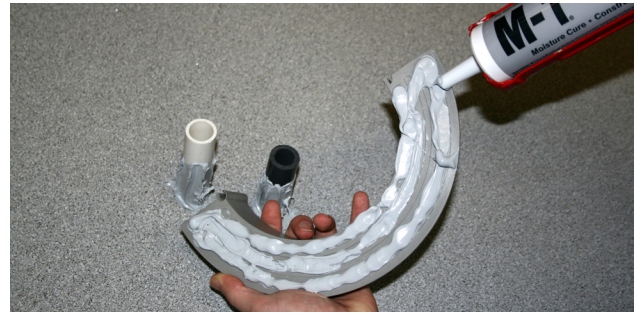
### Étape 1

Enlever les matériaux d'étanchéité, le mastic, le ciment, l'asphalte et les autres contaminants préalablement appliqués des ouvertures avec une brosse métallique. Nettoyer tous les substrats lisses avec de l'alcool isopropylique ou dénaturé. Enlever le gravier ou les granulés libres. Sceller la base de chaque élément de pénétration avec **M-1**. Enduire les éléments de pénétration avec **M-1** jusqu'à trois pouces au-dessus de la ligne du toit.



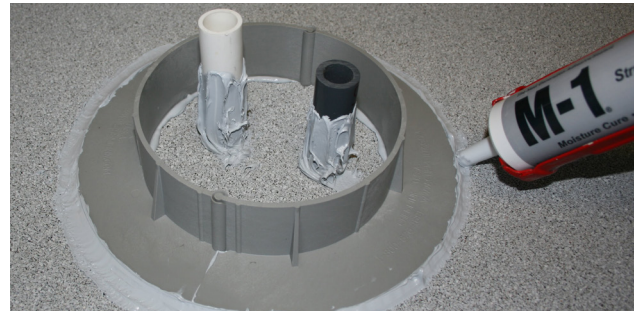
### Étape 2

Tenir une section de **E-Curb**, le côté plat vers le haut et appliquer un cordon de ¼ po (6 mm) de **M-1** au périmètre en entier du bas. Appliquer un autre cordon de ¼ po (6 mm) de **M-1** vers le centre de la section. Ne pas aplatir les cordons. Placer la section **E-Curb** sur la surface du toit pour qu'elle forme un demi-cercle autour de la ou des ouvertures. Appuyer fermement jusqu'à ce que le **M-1** sorte des bords extérieurs.



### Étape 3

Appliquer **M-1** à la seconde section de **E-Curb** de la façon décrite ci-dessus. Placer la deuxième section de bordure sur la surface de la toiture pour former un cercle avec la première section. Appuyer fermement jusqu'à ce que le **M-1** sorte des bords extérieurs. Appliquer un cordon de **M-1** autour de la base extérieure de l'élément **E-Curb** installé, et travailler pour former un filet lisse.



### Étape 4

Couper la pointe de la cartouche de **1-Part** au point le plus large de la buse en plastique et percez l'opercule en aluminium. Insérer dans le pistolet à calfeutrer et remplir la bordure **E-Curb**. Si vous utilisez un sachet de **1-Part**, enlever le bouchon, verser, presser l'air restant pour qu'il sorte du sachet et refermer.

**Remarque :** Pour obtenir un joint d'étanchéité adéquat, garder une distance de 1 po (25 mm) entre les éléments de pénétration et le bord intérieur de la bordure **E-Curb**.



Toutes les propriétés décrites dans le présent document sont tirées d'essais réalisés en laboratoire. Les propriétés et les rendements peuvent varier en fonction des conditions environnementales et de l'application technique. Effectuez des essais et des évaluations afin de déterminer l'utilisation adéquate. Visitez le site [www.chemlink.com](http://www.chemlink.com) pour obtenir la fiche signalétique, les guides de données techniques et la garantie complète de ce produit.

**GARANTIE LIMITÉE :** **CHEM LINK** garantit le rendement de ce produit, à condition qu'il soit correctement entreposé et appliqué à l'intérieur d'un délai de 1 an. Si ce matériel de **CHEM LINK** s'avère défectueux, retournez le produit restant ainsi que le reçu d'achat pour obtenir un remboursement ou un remplacement du produit excluant les coûts de main-d'œuvre. Une telle réclamation constitue le recours unique et exclusif pour les défauts ou la défaillance de ce produit. L'utilisateur doit lire et suivre les directives des versions les plus récentes du Guide de données techniques et des fiches signalétiques avant d'utiliser le produit. L'utilisateur détermine si le produit convient pour l'usage prévu et assume tous les risques. Le fabricant ne pourra être tenu responsable des dommages (y compris les dommages indirects ou accidentels) au-delà du prix d'achat, sauf dans les cas où une telle exclusion ou limitation est interdite par la loi de la province. CETTE GARANTIE REMPLACE TOUTES LES AUTRES GARANTIES, ÉCRITES OU ORALES, ÉTABLIE PAR LA LOI, EXPRESSE OU TACITE, Y COMPRIS TOUTE GARANTIE DE QUALITÉ MARCHANDE OU DE CONVENANCE À UN USAGE PARTICULIER. À l'exception de la garantie expresse ci-dessus fournie par le fabricant, le produit est vendu avec tous les défauts. **CHEM LINK NE PEUT ÊTRE TENU RESPONSABLE DE L'UTILISATION DE CE PRODUIT DE MANIÈRE À CONTREVENIR À UN BREVET OU À TOUT AUTRE DROIT DE PROPRIÉTÉ INTELLECTUELLE DÉTENUS PAR D'AUTRES PARTIES.** Cette garantie vous confère des droits juridiques spécifiques et vous pourriez également avoir d'autres droits aux États-Unis qui varient d'un état à un autre. Pour obtenir des renseignements au sujet de la réclamation de garantie, composez le 800-826-1681.

